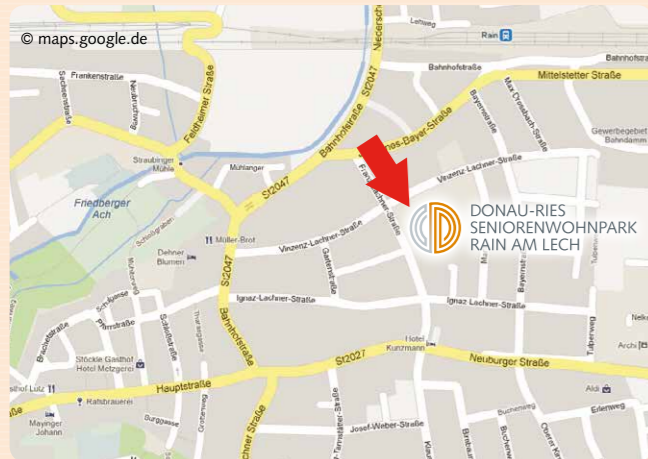


Umsorgt leben!

In der Blumenstadt Rain am Lech baut das gemeinsame Kommunalunternehmen (gKU) des Landkreises Donau-Ries und der Stadt Nördlingen derzeit 31 attraktive seniorengerechte und energieeffiziente 1- bis 3-Zimmer-Wohnungen mit Wohnflächen von 30 m² bis zirka 92 m².

Der Donau-Ries Seniorenwohnpark Rain am Lech ist inmitten einer großzügig angelegten parkähnlichen Grünanlage, in unmittelbarer Nachbarschaft und räumlicher Anbindung zum Donau-Ries Seniorenheim Rain am Lech gelegen. Betreutes Wohnen in intakter Natur und in komfortabler Nähe zu einer professionellen Pflegeeinrichtung.



Nur 900 Meter ist der Donau-Ries Seniorenwohnpark Rain am Lech vom Zentrum Rains mit seinen vielfältigen Einkaufsmöglichkeiten und kulturellen Angeboten entfernt – und nur fünf Gehminuten vom Bahnhof.

Lebensqualität pur

Sorglos wohnen bis ins hohe Alter

- Erschwingliche Mietpreise im Rahmen der ortsüblichen Mieten mit entsprechendem Standard
- Ein transparenter, fairer, am Gemeinwohl orientierter und verlässlicher Vermieter (Kommunalunternehmen des Landkreises Donau-Ries und der Stadt Nördlingen)
- Minimale Energie-Nebenkosten dank moderner Niedrigenergiebauweise
- Moderne, seniorengerechte Ausstattung aller Wohnungen und Verkehrsflächen für ein sorgloses Wohlfühlklima
- 24 Stunden Notrufeinrichtung
- Durchdachtes Betreuungskonzept durch die räumliche und soziale Anbindung an das Donau-Ries Seniorenheim Rain am Lech
- Im Bedarfsfall ist der Wechsel in die Pflegeeinrichtung dank der Kombination Betreutes Wohnen/ Pflegeheim unkompliziert und mit keiner aufwendigen Änderung der Örtlichkeit verbunden

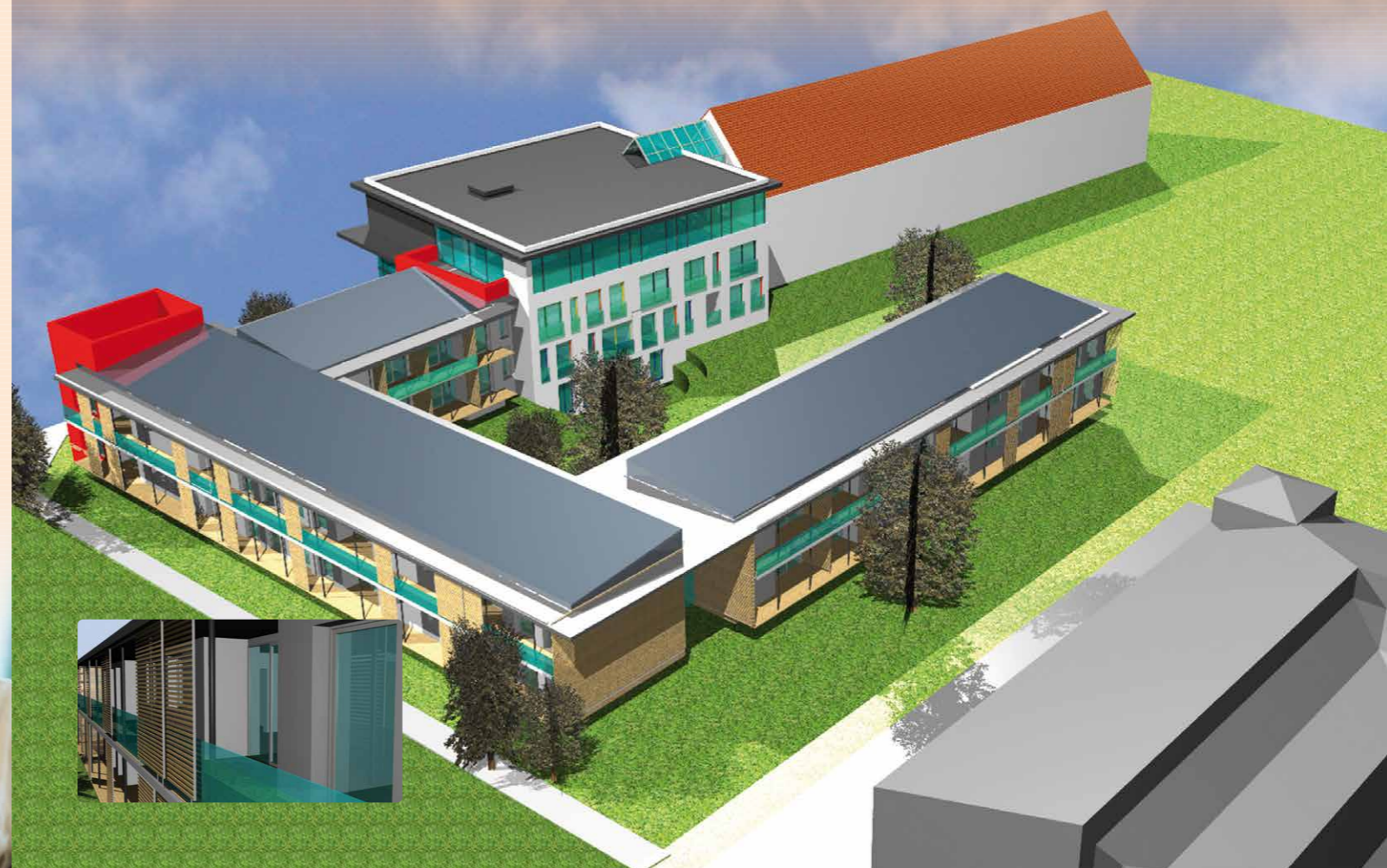


Zweckmäßig und schön: Die Architektur

Von einem erfahrenen regionalen Planerteam entworfen, respektiert der Donau-Ries Seniorenwohnpark Rain am Lech die besonderen Bedürfnisse älterer Menschen:

- Fast alle Wohnungen entweder mit Terrasse oder Balkon mit schwellenlosen Austritten
- Ruhiger, begrünter Innenhof mit Kommunikationsflächen
- Ökologische Holz- bzw. Massivbauweise

- Großzügiges Foyer mit Servicestelle
- Vielseitig nutzbarer Gemeinschaftsraum für Veranstaltungen und Vorträge
- 2 geräumige Personenaufzüge
- PKW-Stellplätze



Die Wohnungen

Hochwertig und seniorengerecht

Dank eines sensibel entwickelten Einrichtungskonzepts stimmt im Donau-Ries Seniorenwohnpark Rain am Lech alles zusammen:

- Hochwertiger Boden in Holzoptik in allen Wohn- und Schlafräumen
- Fenster und Türen mit seniorengerechten Griffen
- Breite Türdurchgänge ohne Schwellen
- Sanitärausstattung in komfortabler Art und Ausführung
- Dusche bodengleich gefliest
- Jede Wohnung mit Videosprechanlage, Kamera und Mikrofon
- TV-Satellitenanschluss
- Anschluss für Waschmaschine und Trockner in jeder Wohnung

Beispiel:
Seniorenwohnung
Typ 2, ca 67 m²



Das Betreuungskonzept

Selbständig wohnen und behütet leben

Im Betreuten Wohnen solange wie möglich selbstständig leben, dabei unterstützt Sie das benachbarte Donau-Ries Seniorenheim Rain am Lech, das sich ebenfalls in der Trägerschaft des gemeinsamen Kommunalunternehmens (gKU) befindet.

Rundum gut versorgt, Pflege und Wohnen aus einem Guss. Darauf können Sie bauen:

- 24 Stunden Rufbereitschaft
- Versorgung bei Notfällen
- Betreuung im Krankheitsfall, Beratung in besonderen Lebenslagen oder Unterstützung bei der Organisation des Alltags
- Kleinere Hilfen durch den Hausmeister
- Mitbenutzung der Gemeinschaftseinrichtungen des Seniorenheims und Teilnahme an Veranstaltungen



Kontakt

Frau Böhm freut sich auf Ihren Brief,
Ihren Anruf oder Ihre E-Mail



Sabine Böhm

Telefon: 09090 9595-160

Fax: 09090 9595-166

E-Mail: rain@donkliniken.de

Internet: www.donkliniken.de

Betreutes Wohnen in Rain am Lech

Umsorgt leben



DONAU-RIES
SENIORENWOHNPARK
RAIN AM LECH

Donau-Ries Senioren-
wohnpark Rain am Lech
Vinzenz-Lachner-Straße 28
86641 Rain



DONAU-RIES
KLINIKEN UND
SENIORENHEIME

Stand: 08/2014
Dok.Nr.: PFL-ORG-3309

